

Maitre d'ouvrage:
TARN HABITAT
2 Rue Général Galliéni
81000 ALBI

QUARTIER CLEMENCEAU - Macro lot 2
Réalisation de 3 maisons et 18 Logements Collectifs
Avenue Georges Clémenceau - 81000 ALBI

LOT : CHAUFFAGE-VENTILATION (PSE N°2)
IMPLANTATION DES EQUIPEMENTS VENTILATION
REZ DE CHAUSSEE

DIAG	APS	APD	PRO	DCE	MARCHE	EXE	DOE
------	-----	-----	------------	-----	--------	-----	-----

0	07/021	ORIGINE DU DOCUMENT PHASE PRO	TG	AD	LL
Indice	Date	Modifications	Dessiné	Vérifié	Approuvé

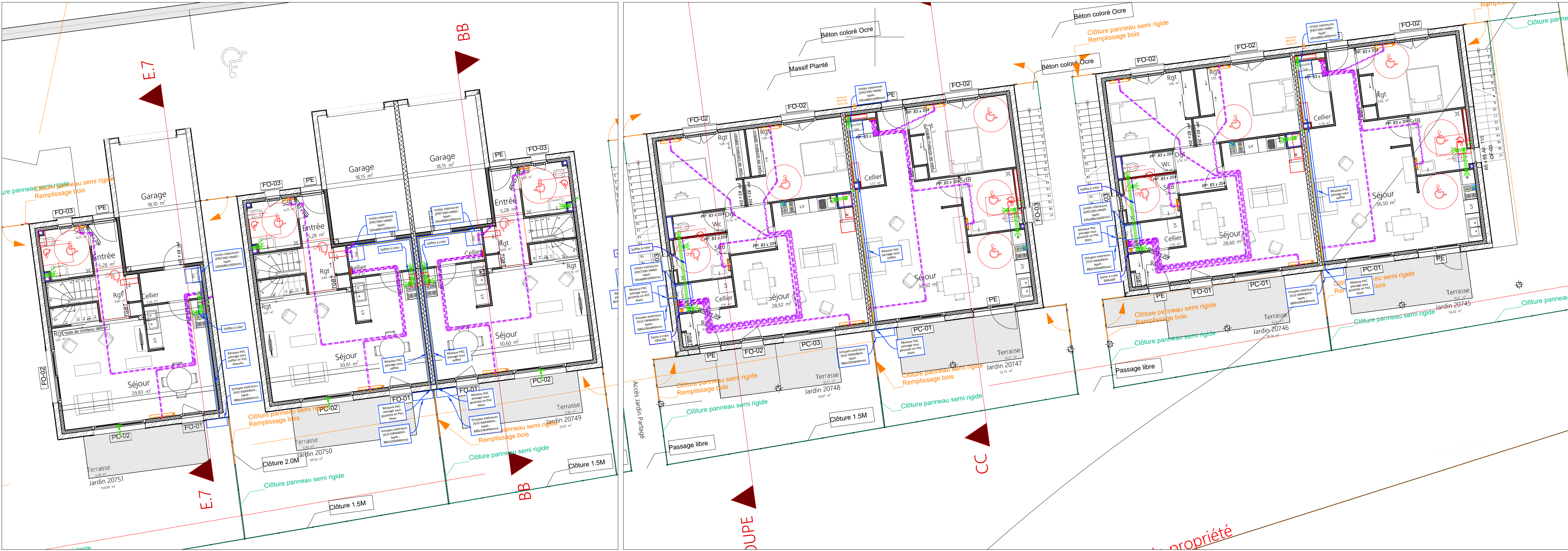
ETABLI PAR :

OTCE
MID-PYRÉNÉES
95, rue des Amidonniers BP 7047
31069 TOULOUSE Cedex 7
Tel : 05 61 23 13 55

N° d'affaire:
T21141

N° du plan: **103**
Echelle : 1/100

Conformément aux lois en vigueur, ce dessin est notre propriété. Il n'est permis d'en faire usage qu'avec notre autorisation expresse et écrite.



LEGENDE

VMC

- Colonne VMC
- Bouches VMC
- Entrée d'air menuiserie EHL 6-44 L 39 dB - BLC/WHI

SANITAIRE

- Nourice
- Chute Eau usée
- Chute Eau vanne
- Chute Eau pluviale
- Colonne Eau froide
- Colonne GAZ
- 3CE

Eau usée

Eau vanne

Eau pluviale

Eau froide en encastré

Eau chaude Sanitaire en encastré

GAZ en encastré

Réseaux Chauffage en encastré

Réseaux Chauffage en encastré

Réseaux PAC

Réseaux PAC

Radiateur acier

Sèche serviette